

LLCE

Que cache cet
acronyme?





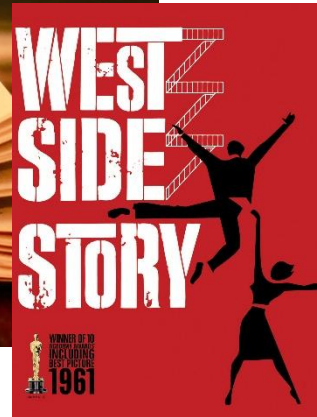
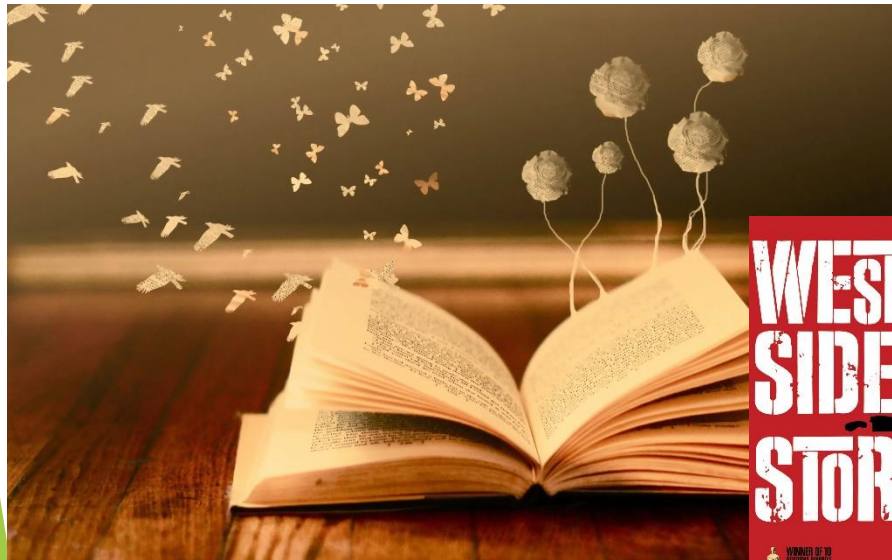
© Can Stock Photo

- ▶ Littérature
- ▶ Langue
- ▶ Culture
- ▶ Etrangère

Que fait-on pendant les
4 heures de cours
hebdomadaires de LLCE
en première ?



On étudie des extraits de textes littéraires, des extraits de films, des tableaux, on s'intéresse en fait à de nombreux aspects de la culture anglophone récente ou plus ancienne. Deux thématiques sont à étudier:



RENCONTRES

- ▶ Plusieurs axes peuvent être étudiés:
- ▶ l'amour l'amitié,
- ▶ relation entre l'individu et le groupe
- ▶ la confrontation à la différence
- ▶ Etc....



imaginaires

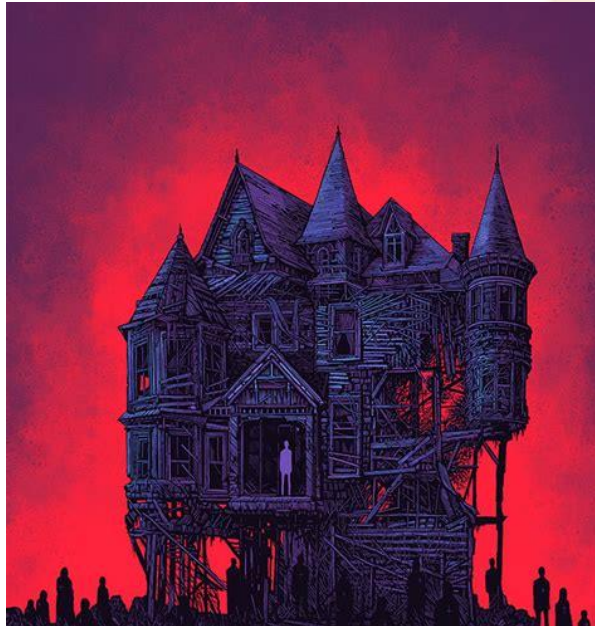
- ▶ Plusieurs thématiques peuvent être envisagées:
- ▶ l'imagination créatrice et visionnaire
- ▶ imaginaires effrayants
- ▶ utopies et dystopies



BIG BROTHER



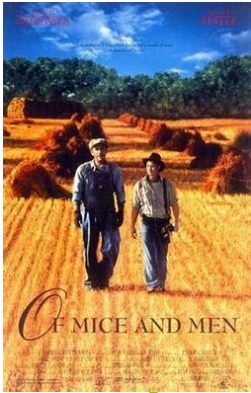
**IS WATCHING
YOU**



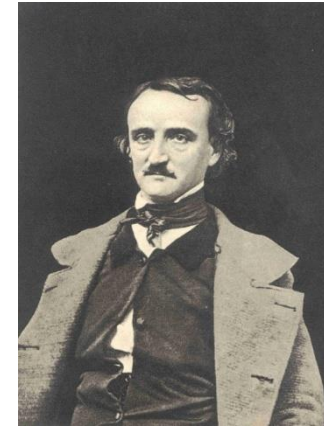
En première, 2 œuvres intégrales sont aussi à étudier parmi un corpus de 6 œuvres .

- ▶ *Pour l'année prochaine dans mon cours vous étudierez:*

Of Mice and Men de John Steinbeck



The Fall of the House of Usher et
The Tell Tale Heart d'Edgar Allan Poe
(ces 2 nouvelles comptant pour une œuvre)



- ▶ 'Mais, ai-je un niveau suffisant pour suivre l'enseignement de la LLCE anglais ?'

Niveaux visés:



- ▶ Le niveau attendu en fin de première est : B2
- ▶ Le niveau attendu en fin de terminale est : C1
- ▶ ‘ Les élèves qui font le choix de suivre l’enseignement de LLCE commencent dès la classe de première à circuler en autonomie à travers tous types de supports et doivent atteindre à la fin de terminale une bonne maîtrise de la langue, à la fois orale et écrite. Le volume horaire dédié à l’enseignement de spécialité offre la possibilité d’un travail linguistique approfondi, organisé autour de l’ensemble des activités langagières et selon une démarche progressive en cours d’année et en cours de cycle.’ (extrait du BO)



Et enfin



Les examens

- ▶ **Epreuve de fin de 1^{ère} (3^{ème} trimestre) :**
- ▶ **Durée : 2 heures**
- ▶ **Epreuve écrite :** elle consiste en la synthèse en anglais d'un dossier documentaire en **300 mots au moins**. Ce dossier est composé de **3 documents** (dont au moins un document littéraire et un document iconographique en lien avec les thématiques du programme) et de **2 ou 3 questions ou consignes** qui permettront au candidat de **mettre en relation les documents**
- ▶ **!!!Cette épreuve est uniquement destinée aux élèves qui souhaitent abandonner la spécialité en Terminale!!!**